



Эскизный проект

№000000

Адрес: Московская область

8 (800) 25-070-25

Многоканальный, время работы с 8-00 до 22-00

Офисы продаж:

- г. Москва
·Москва-север, МКАД, 65км,
ТК«Синдика»
·Москва-юг, Белая дача,
«Малоэтажная страна»
- г. Санкт-Петербург
- г. Нижний Новгород
- г. Казань
- г. Волгоград
- г. Севастополь (Крым)

Представительства за рубежом:

- Казахстан
- Турция
- Германия

Производство:

Нижегородская область, г.Заволжье,
ул. ЛесоЗаводская, д. 7,
«Заволжский ДФЗ»

Подробности о контактах на нашем сайте:

www.zavdoz.ru



Заказчик: _____/_____/_____

Дата___/___/____г.

Эскизный проект разработан согласно заданию на проектирование и эскизу от заказчика для конструктивной разработки дома из клееного бруса.

Индивидуальный жилой дом запроектирован в два этажа.
Размеры в осях 15,4x9,8м.
Общая площадь дома 179,525 м2.

Планировочное решение:

1 этаж: Крыльцо, прихожая, котельная, комната, гостиная, с/у, кухня-столовая, терраса.
2 этаж: холл-библиотека, 3 спальни, с/у, гардеробная.

Конструктивные особенности:

Несущие наружные стены – клееный профилированный брус сечением 210x190 мм,
внутренние стены – клееный профилированный брус сечением 210x190 мм;

Перекрытия:

– 1 этаж – балки сухие строганные калиброванные 50 x200 мм;
– 2 этаж – балки сухие строганные калиброванные 50 x200 мм;

Конструкция крыши – стропильная, деревянная, из антисептированного, строганного, материала сечением 200x50 мм с шагом 640 мм.

Кровля – устройство кровли выполняется в соответствии с технологическими указаниями фирмы изготовителя.

Окна и наружные двери – на усмотрение заказчика;

Фундамент – на усмотрение заказчика;

Лестница – индивидуального изготовления;

Теплоизоляционные материалы – согласно сметному заданию;

Отопление – на усмотрение заказчика, проектируется отдельно;


Канализация, горячее и холодное водоснабжение – на усмотрение заказчика, проектируется отдельно;

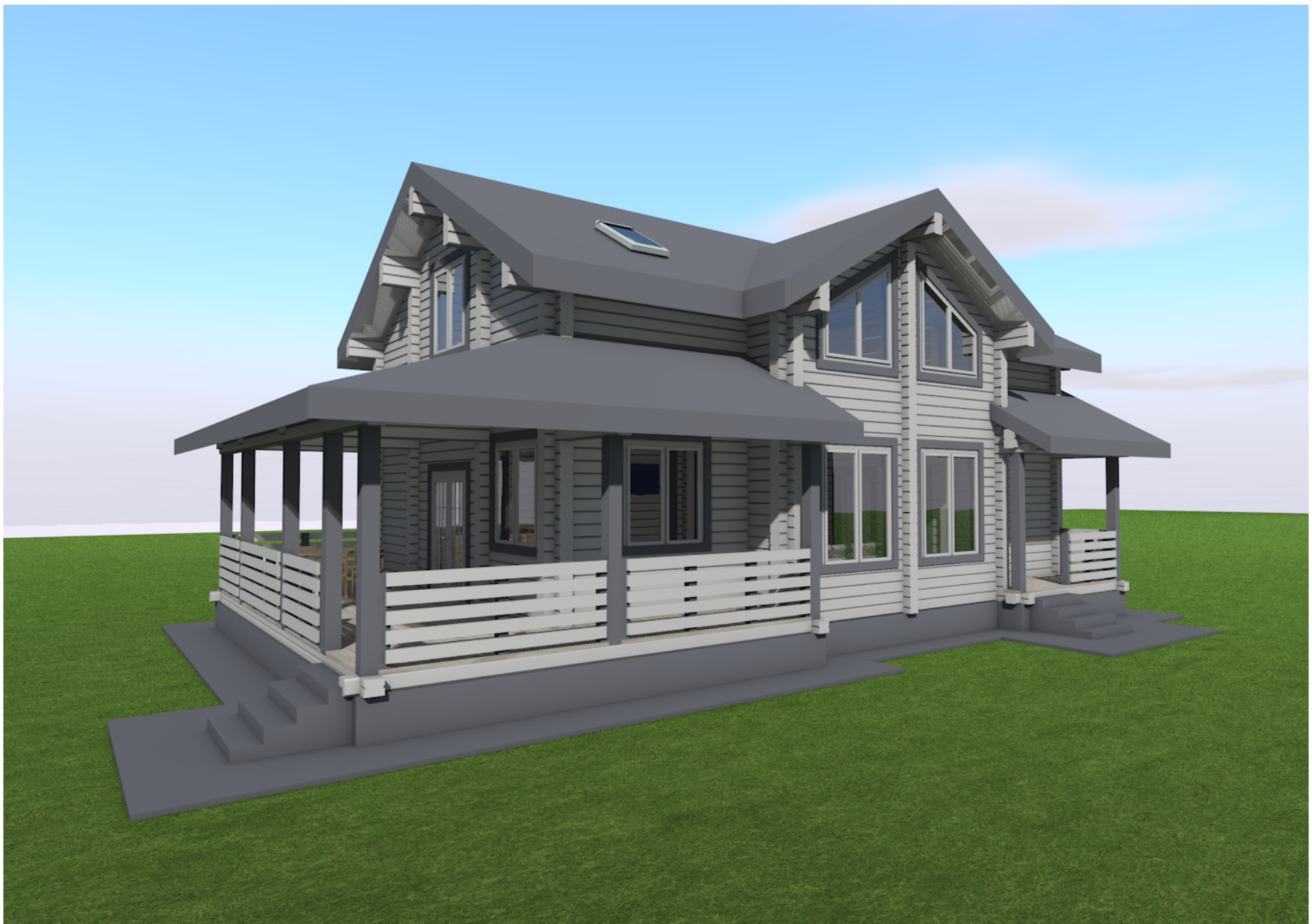
Электроснабжение – от централизованных сетей;

Вентиляция – естественная приточно-вытяжная, проектируется отдельно.

Проектные решения по разделам: отопление, вентиляция, водоснабжение и канализация, электроснабжение, охранно-пожарная сигнализация инженерного оборудования разрабатываются на месте строительства объекта.

Лист	Наименование	Примечание
2	Ведомость чертежей основного комплекта	
3	Перспективный вид 1	
4	Перспективный вид 2	
5	Перспективный вид 3	
6	Перспективный вид 4	
7	Перспективный вид 5	
8	Перспективный вид 6	
9	Перспективный вид 7	
10	Перспективный вид 8	
11	Перспективный вид 1 этажа	
12	Перспективный вид 2 этажа	
13	План 1 этажа с мебелью	
14	План 2 этажа с мебелью	
15	План 1 этажа	
16	План 2 этажа	
17	Разрез 1-1	
18	Разрез 2-2	
19	Фасад А-Е	
20	Фасад 1-8	
21	Фасад Е-А	
22	Фасад 8-1	
23	План кровли	
24	Ведомость оконных и дверных проемов	

						Эскизный проект №00000			
						Адрес: Московская область			
Изм.	Колуч	Лист	№Док.	Подп.	Дата	Индивидуальный жилой дом из клееного бруса	Стадия	Лист	Листов
							ЭП	2	
Заказчик						Ведомость чертежей основного комплекта			
Разработал		Русскова							
ГАП									



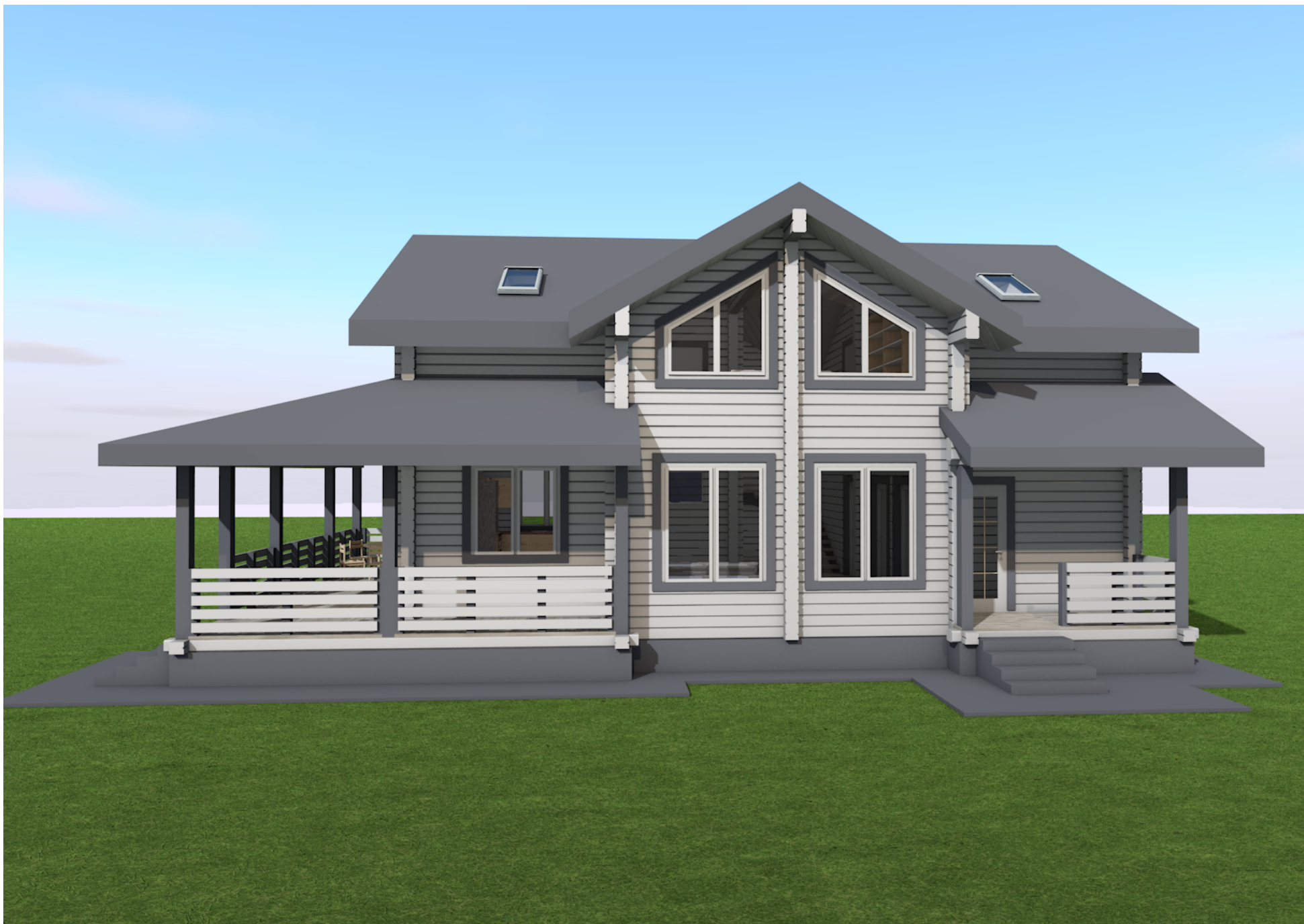
Примечание:

Учитывать небольшие изменения внешнего вида в результате использования дизайнерских, конструктивных, инженерных и других решений: например, устройство вентиляционного канька системы наружных водосточков наличников, изменение цветовых решений материалов, видов отделки и т. п.

Архитектор	Русскоба		
Должность	Фамилия	Подп.	Дата

Перспективный вид 1





Примечание:

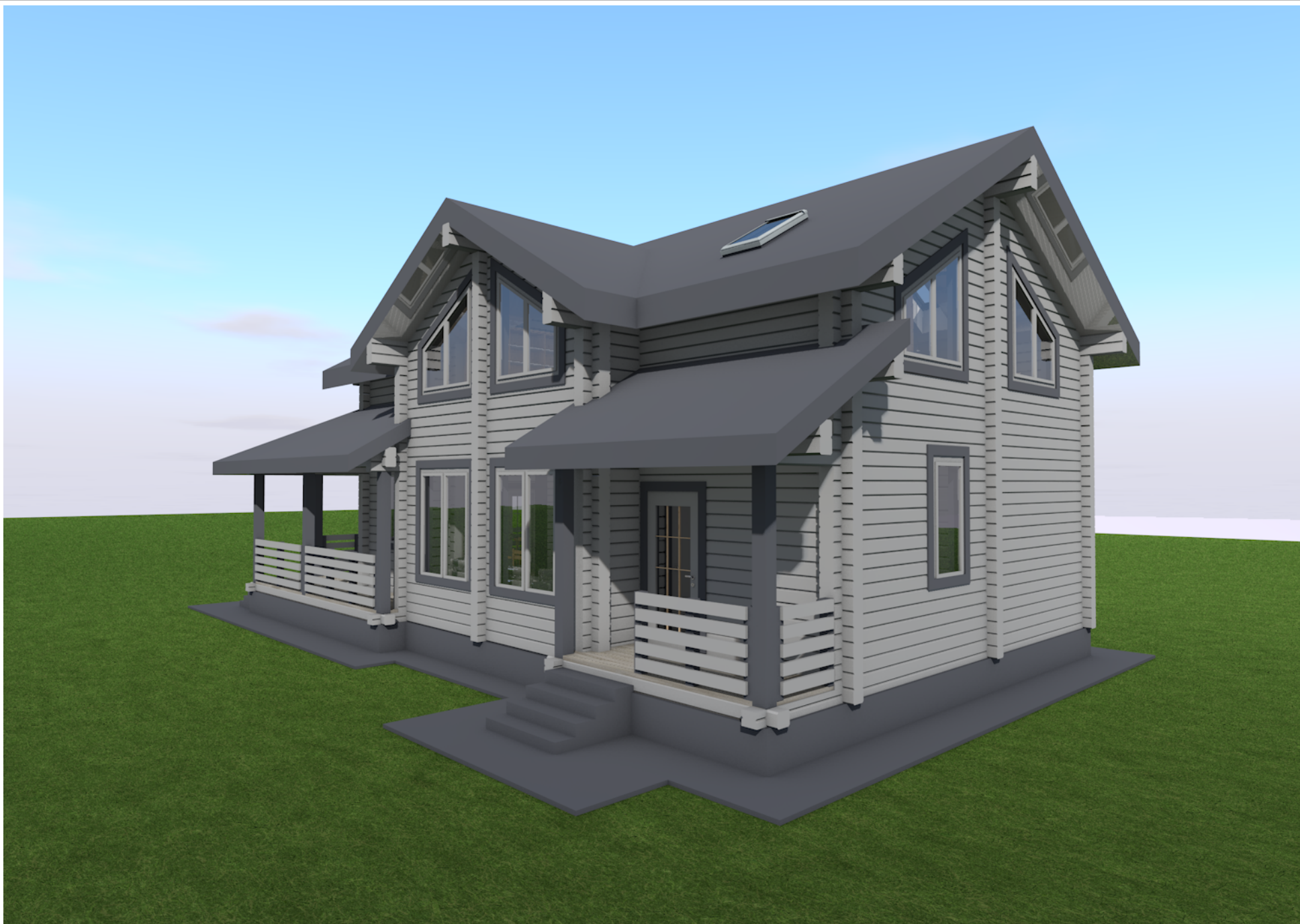
Учитывать небольшие изменения внешнего вида в результате использования дизайнерских, конструктивных, инженерных и других решений: например, устройство вентиляционного конька системы наружных водосточков наличников, изменение цветовых решений материалов, видов отделки и т. п.

Архитектор	Русскоба		
Должность	Фамилия	Подп.	Дата

Перспективный вид 2



ZAVDOZ
General wood



Примечание:

Учитывать небольшие изменения внешнего вида в результате использования дизайнерских, конструктивных, инженерных и других решений: например, устройство вентиляционного конька системы наружных водостоков наличников, изменение цветовых решений материалов, видов отделки и т. п.

Архитектор	Русскоба		
Должность	Фамилия	Подп.	Дата

Перспективный вид 3





Примечание:
 Учитывать небольшие изменения внешнего вида в результате использования дизайнерских, конструктивных, инженерных и других решений: например, устройства вентиляционного конька системы наружных водосточков наличников, изменение цветовых решений материалов, видов отделки и т. п.

Архитектор	Русскоба		
Должность	Фамилия	Подп.	Дата

Перспективный вид 4





Примечание:

Учитывать небольшие изменения внешнего вида в результате использования дизайнерских, конструктивных, инженерных и других решений: например, устройства вентиляционного конька системы наружных водостоков наличников, изменение цветовых решений материалов, видов отделки и т. п.

Архитектор	Русскоба		
Должность	Фамилия	Подп.	Дата

Перспективный вид 5





Примечание:

Учитывать небольшие изменения внешнего вида в результате использования дизайнерских, конструктивных, инженерных и других решений: например, устройства вентиляционного конька системы наружных водостоков наличников, изменение цветовых решений материалов, видов отделки и т. п.

Архитектор	Русскоба		
Должность	Фамилия	Подп.	Дата

Перспективный вид 6





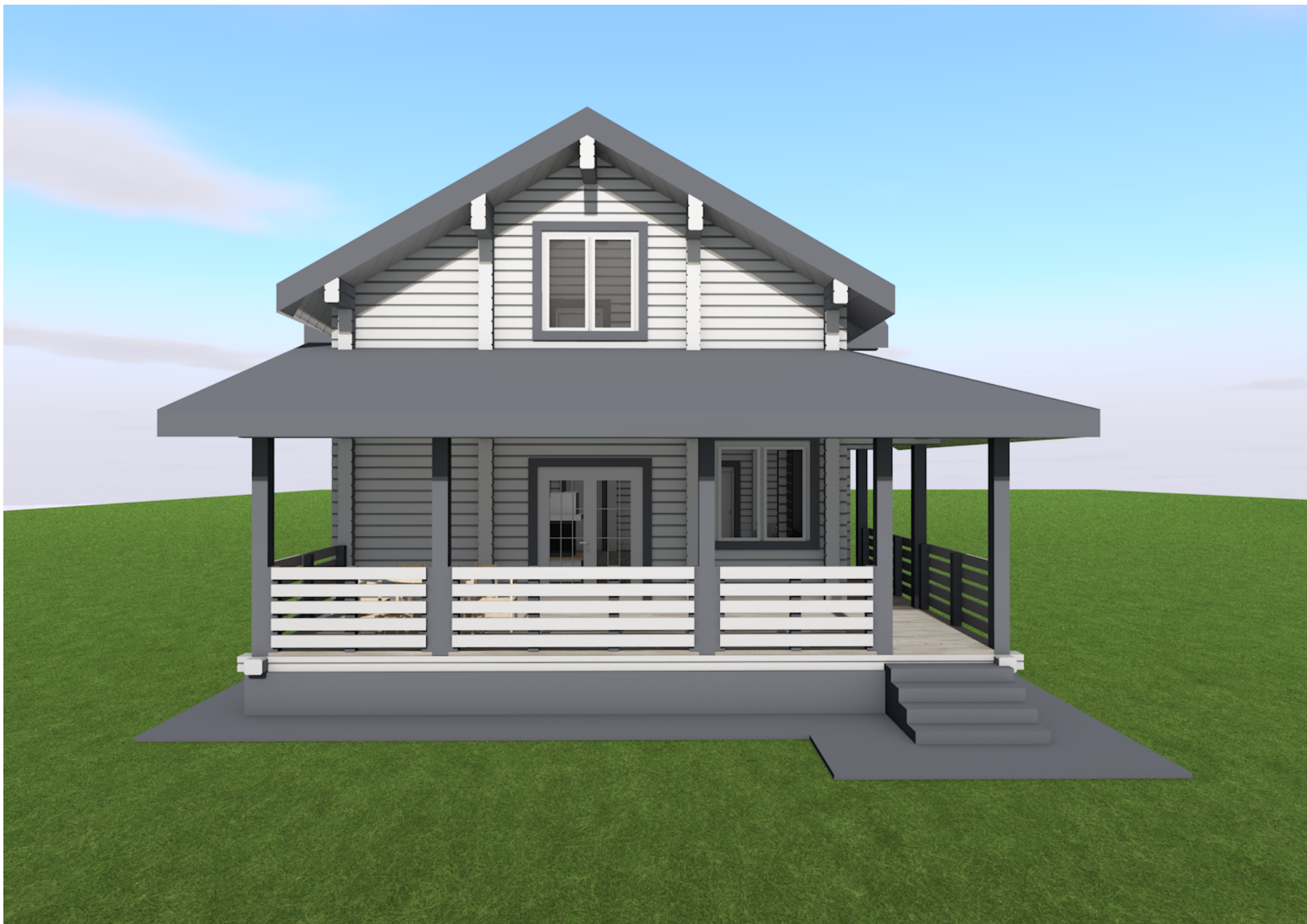
Примечание:

Учитывать небольшие изменения внешнего вида в результате использования дизайнерских, конструктивных, инженерных и других решений: например, устройство вентиляционного конька системы наружных водостоков наличников, изменение цветовых решений материалов, видов отделки и т. п.

Архитектор	Русскоба		
Должность	Фамилия	Подп.	Дата

Перспективный вид 7





Примечание:

Учитывать небольшие изменения внешнего вида в результате использования дизайнерских, конструктивных, инженерных и других решений: например, устройство вентиляционного конька системы наружных водостоков наличников, изменение цветовых решений материалов, видов отделки и т. п.

Архитектор	Русскоба		
Должность	Фамилия	Подп.	Дата

Перспективный вид 8





Архитектор	Русскоба		
Должность	Фамилия	Подп.	Дата

Перспективний вид 1 этажа



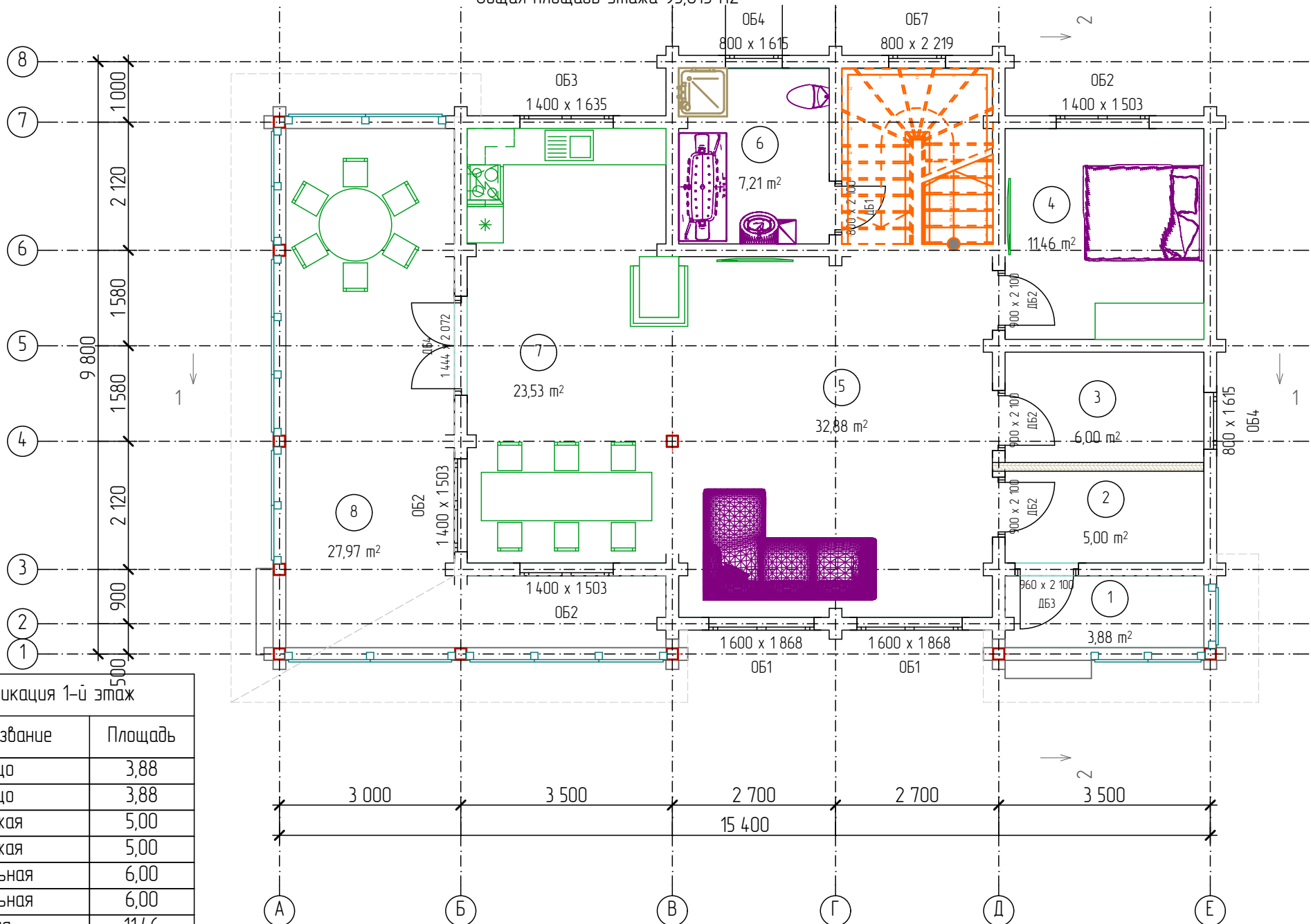


Архитектор	Русскоба		
Должность	Фамилия	Подп.	Дата

Перспективный вид 2 этажа



План 1-го этажа
Общая площадь этажа 95,615 м²



Экспликация 1-й этаж

№	Название	Площадь
1	Крыльцо	3,88
1	Крыльцо	3,88
2	Прихожая	5,00
2	Прихожая	5,00
3	Котельная	6,00
3	Котельная	6,00
4	Спальня	11,46
4	Спальня	11,46

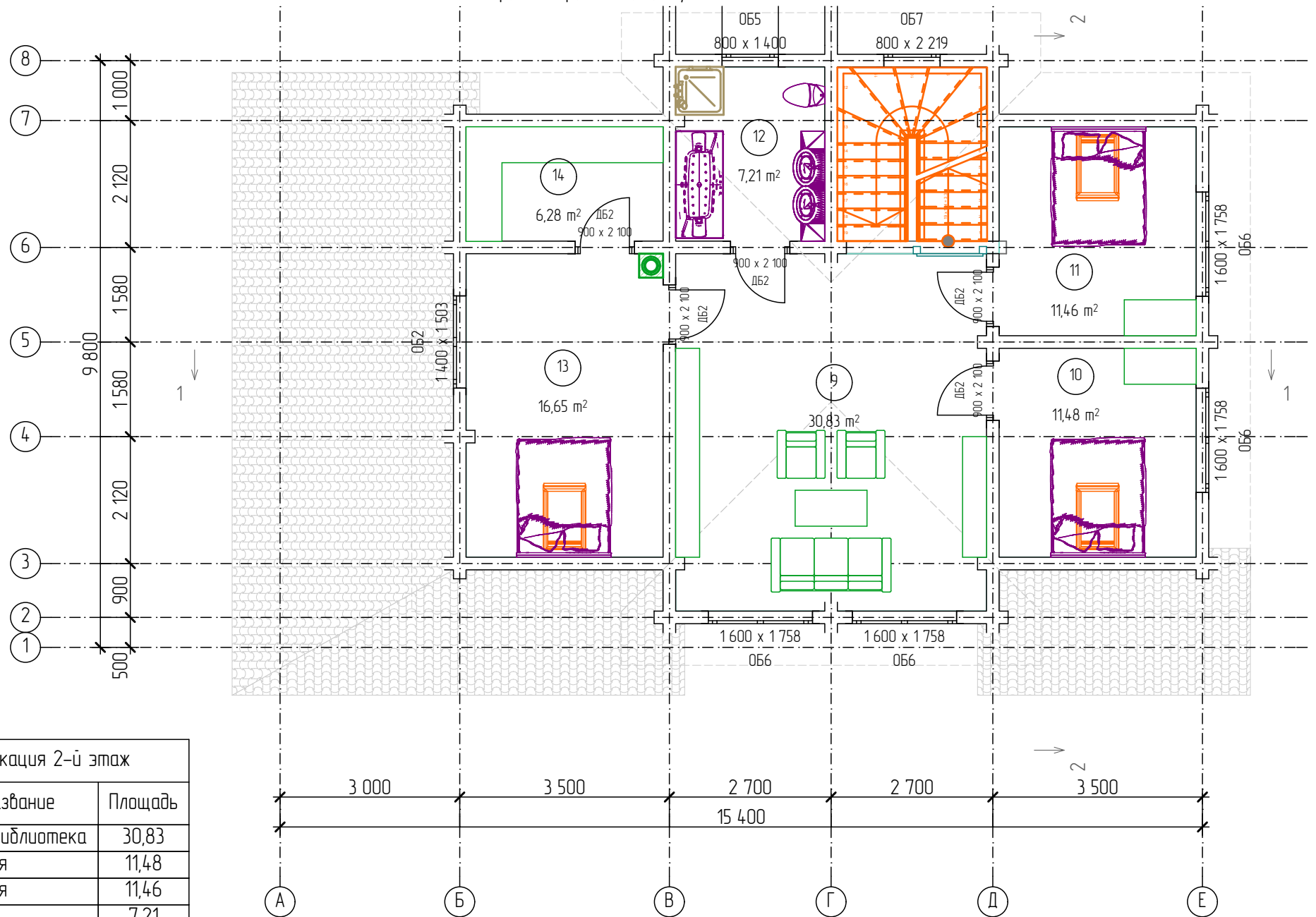
Примечание: общая площадь вычислена согласно СНиП 2.08.01-89.
Приложение 2, с учетом понижающего коэффициента 0,3 для открытых зон.

Архитектор	Русскоба		
Должность	Фамилия	Подп.	Дата

План 1 этажа с мебелью



План 1-го этажа
Общая площадь этажа 83,91 м²



Экспликация 2-й этаж

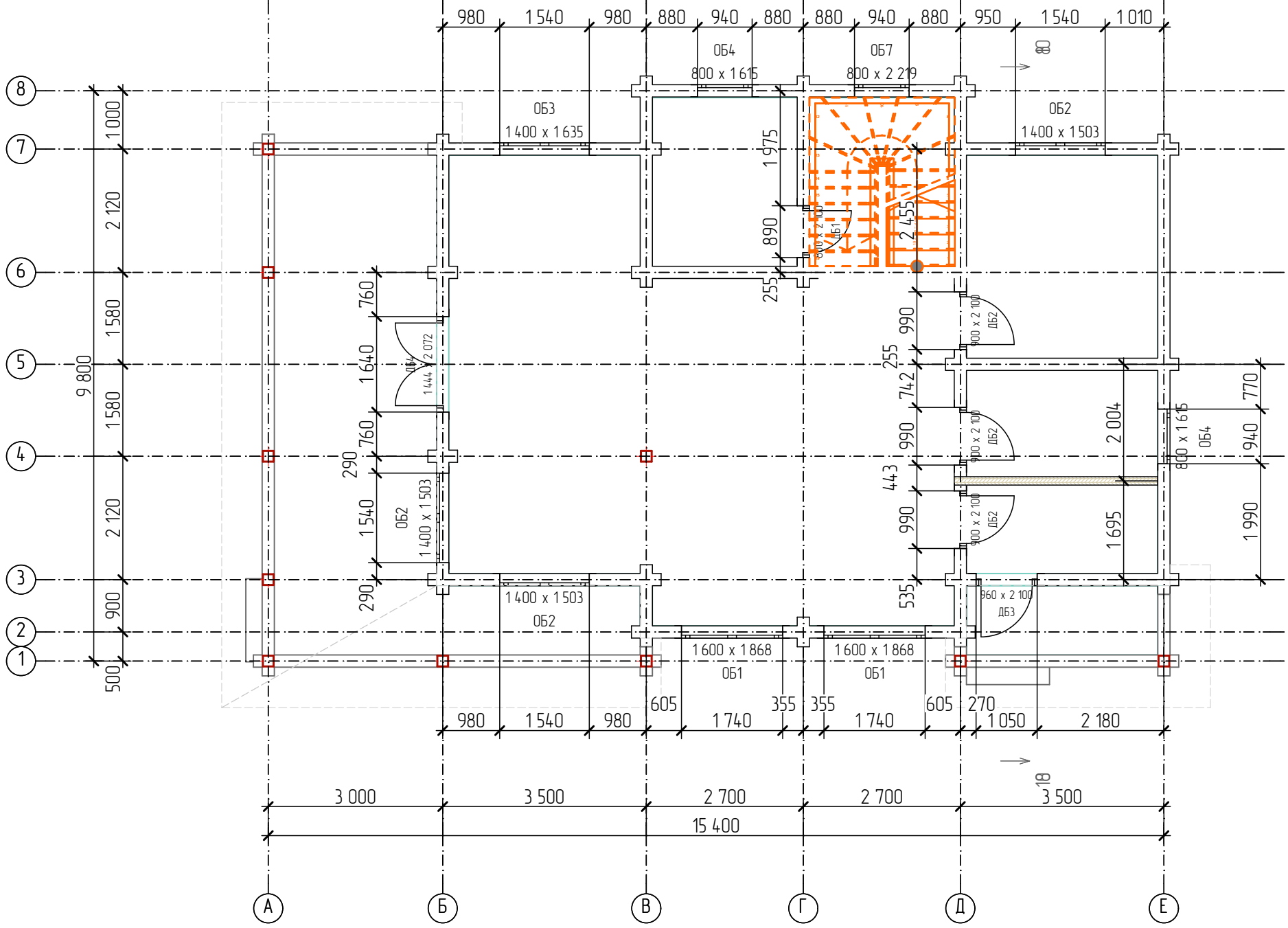
№	Название	Площадь
9	Холл-библиотека	30,83
10	Спальня	11,48
11	Спальня	11,46
12	С/у	7,21
13	Спальня	16,65
14	Гардеробная	6,28

Примечание: общая площадь вычислена согласно СНиП 2.08.01-89.
Приложение 2, с учетом понижающего коэффициента 0,3 для открытых зон.

Архитектор	Русскоба		
Должность	Фамилия	Подп.	Дата

План 2 этажа с мебелью

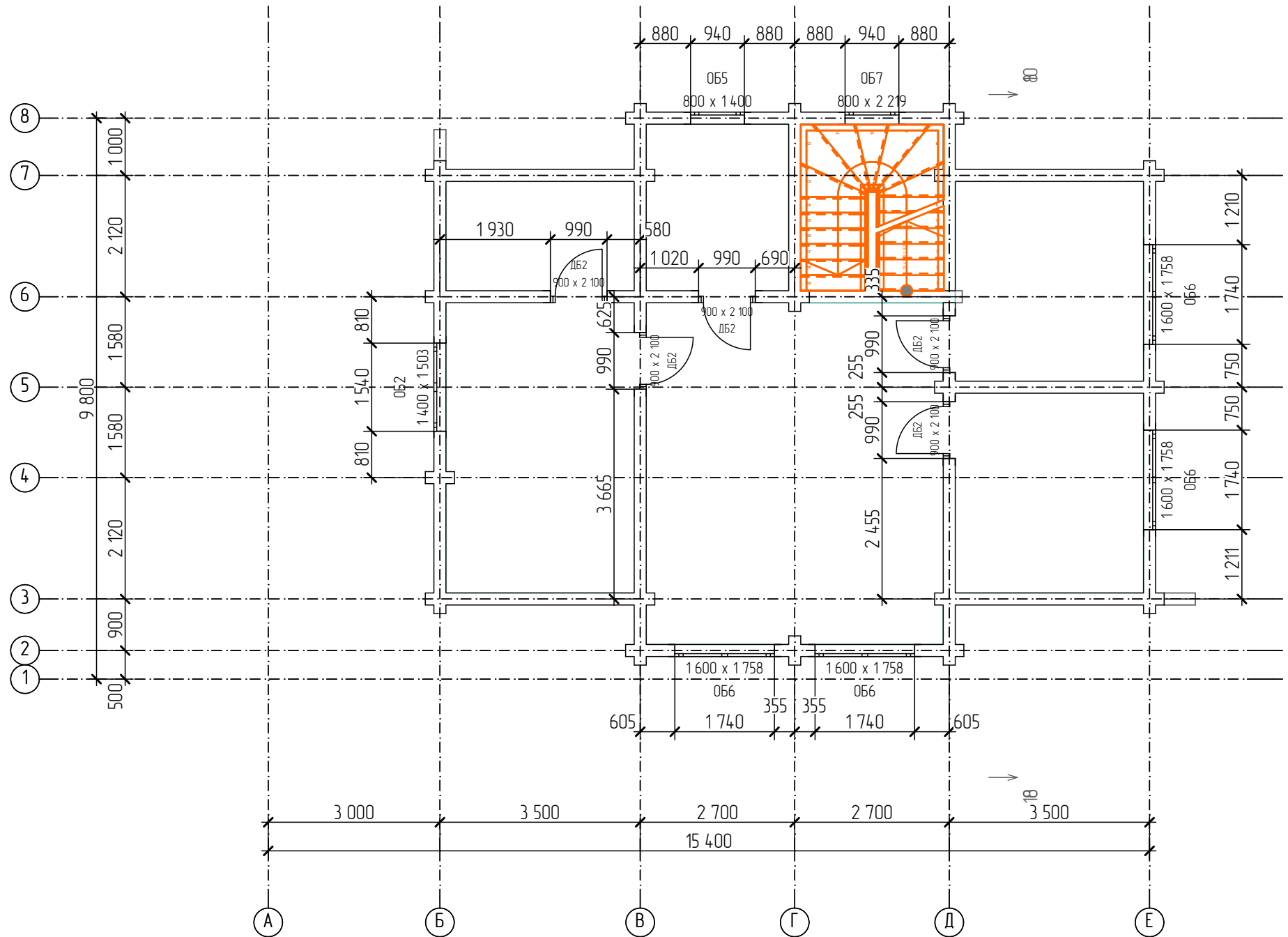




Архитектор	Русскоба		
Должность	Фамилия	Подп.	Дата

План 1 этажа

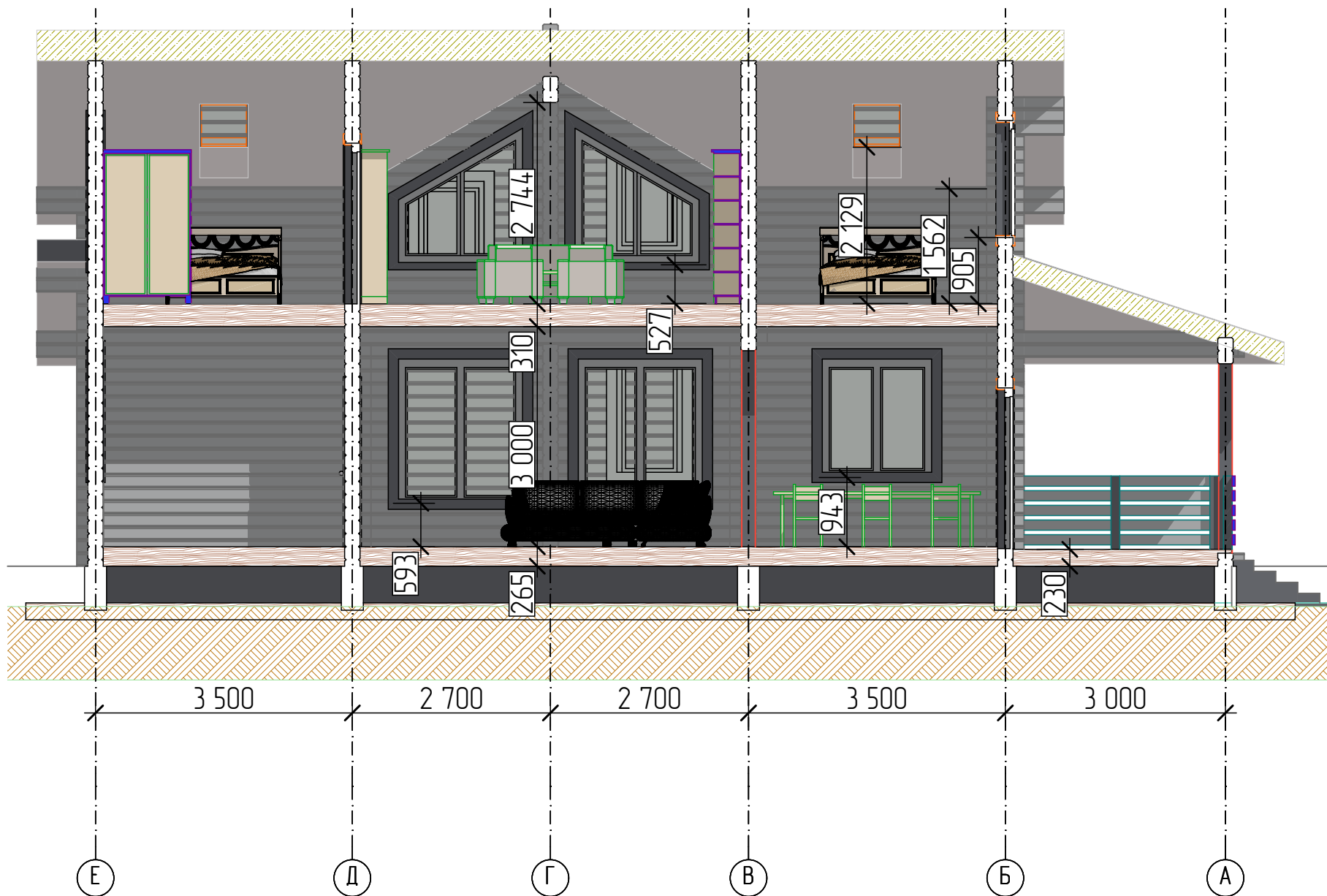




Архитектор	Русскоба		
Должность	Фамилия	Подп.	Дата

План 2 этажа





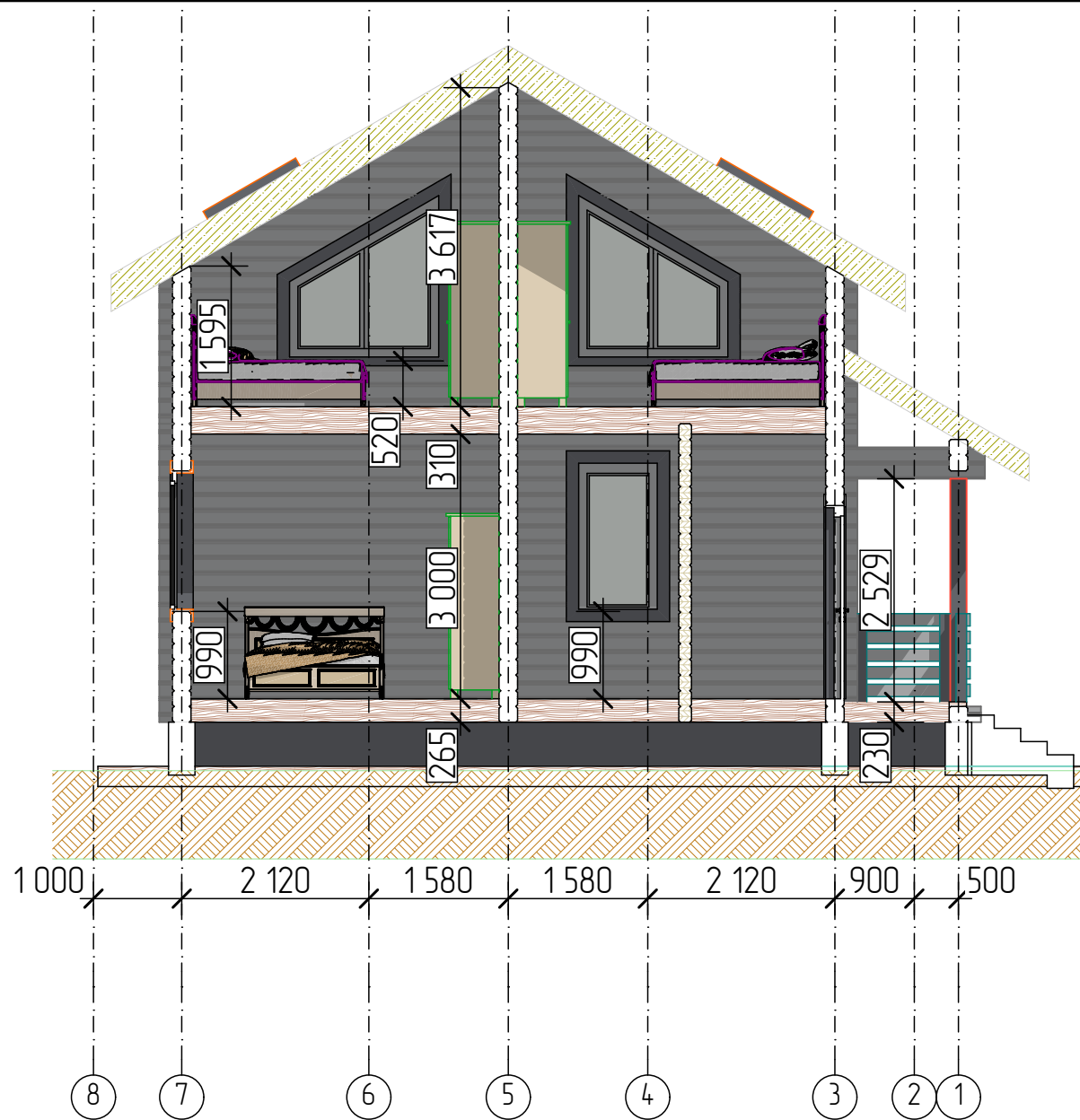
Примечание:

1. За отметку "0" принята отметка низа первого венца сруба.
2. Все высоты дома даны с учетом усадки дома. Реальные высоты сруба, на момент строительства, будут больше высот, указанных в проекте. Учитывать небольшие изменения размеров и высот кровли, связанные с неравномерной усадкой сруба по высоте, а также с устройством вентиляционного конька и других конструктивных элементов крыши.
3. Ширина, высота дверных и оконных проемов дана с учетом дверных и оконных коробок. Перед подготовкой оконных и дверных проемов согласовать окончательные размеры, а также высоту подоконников с застройщиком.

Архитектор	Русскоба		
Должность	Фамилия	Подп.	Дата

Разрез 1-1





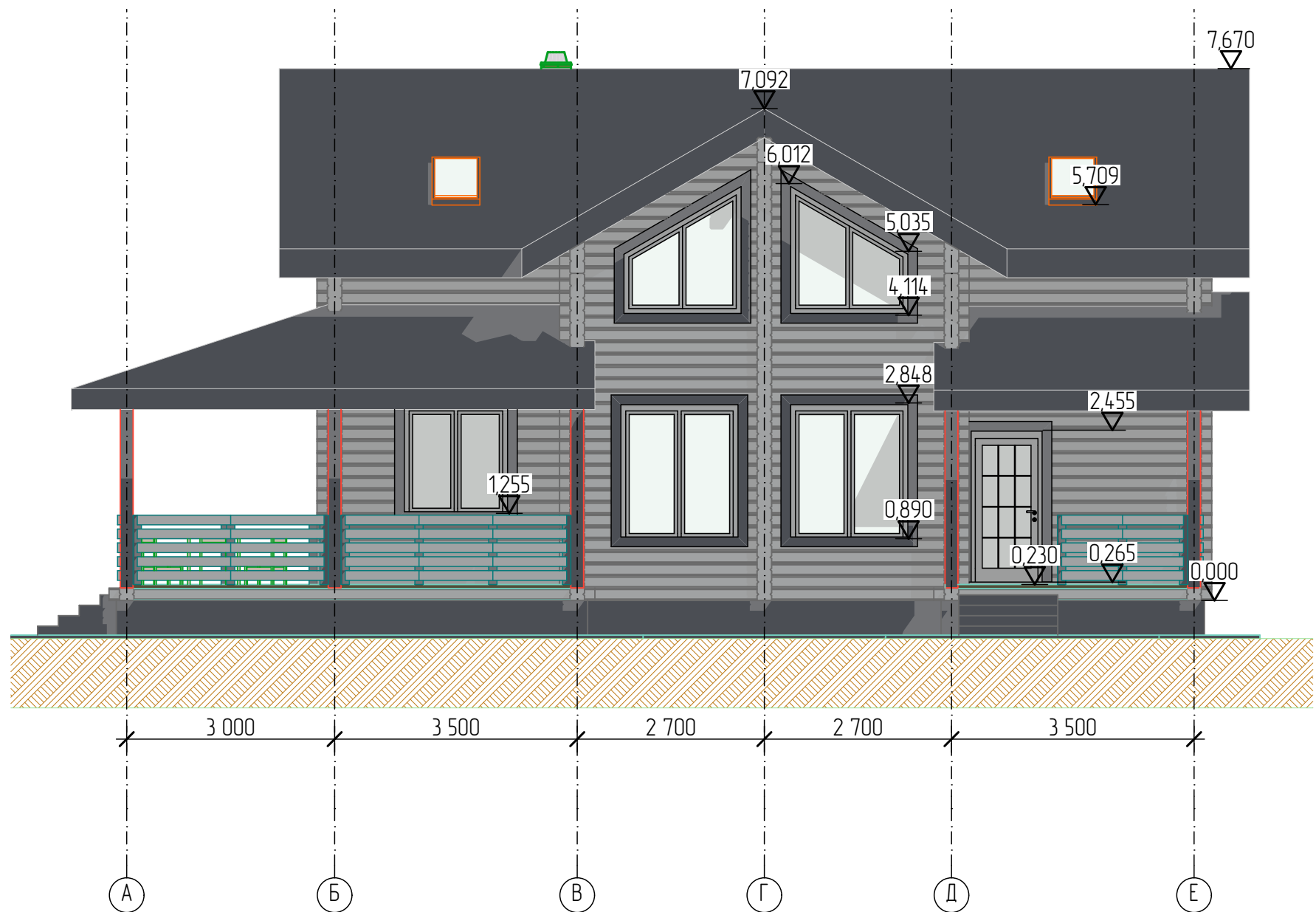
Примечание:

1. За отметку "0" принята отметка низа первого венца сруба.
2. Все высоты дома даны с учетом усадки дома. Реальные высоты сруба, на момент строительства, будут больше высот, указанных в проекте. Учитывать небольшие изменения размеров и высот кровли, связанные с неравномерной усадкой сруба по высоте, а также с устройством вентиляционного конька и других конструктивных элементов крыши.
3. Ширина, высота дверных и оконных проемов дана с учетом дверных и оконных коробок. Перед подготовкой оконных и дверных проемов согласовать окончательные размеры, а также высоту подоконников с застройщиком.

Архитектор	Русскоба		
Должность	Фамилия	Подп.	Дата

Разрез 2-2





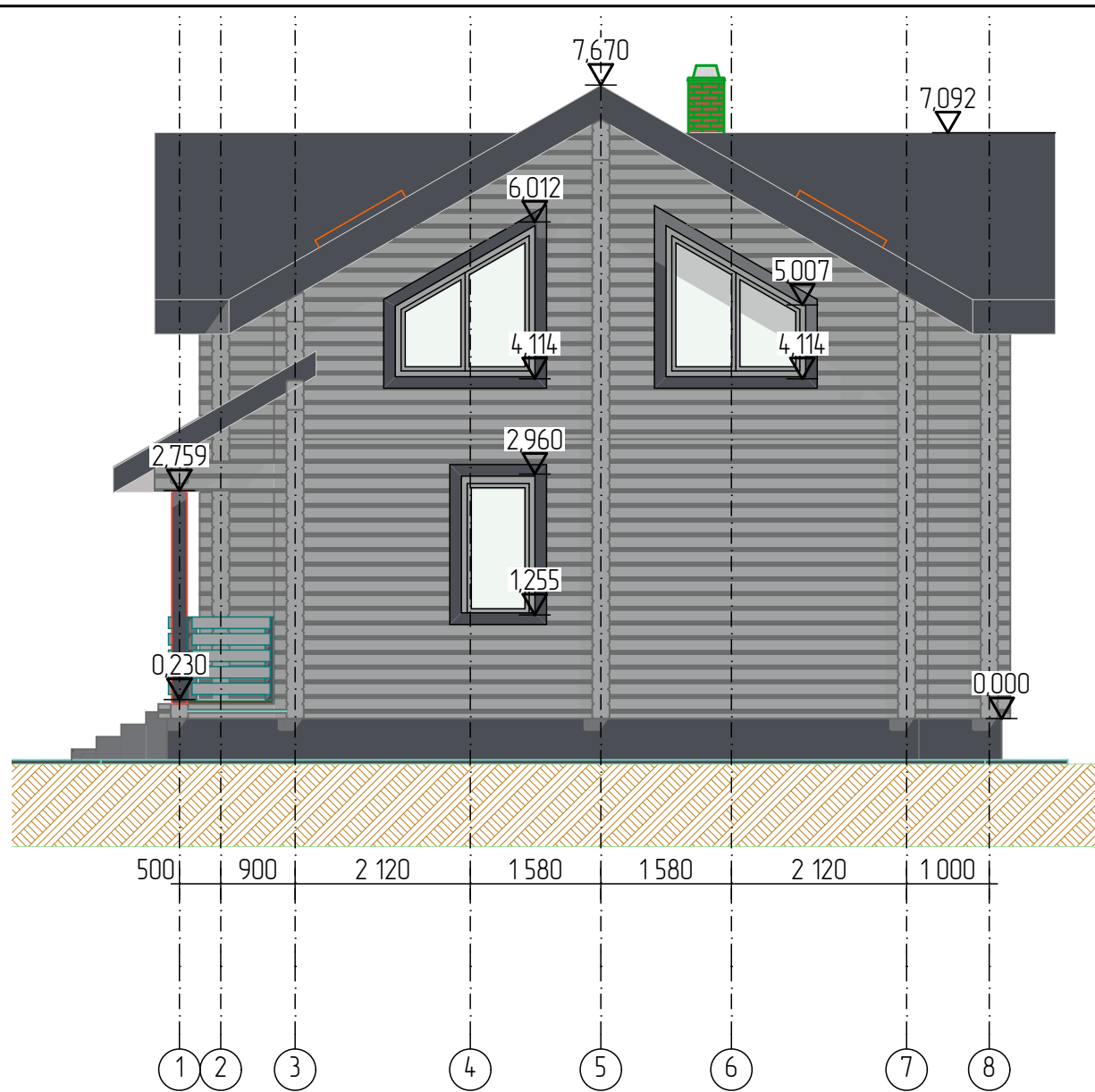
Примечание:

1. За отметку "0" принята отметка низа первого венца сруба.
2. Все высоты дома даны с учетом усадки дома. Реальные высоты сруба, на момент строительства, будут больше высот, указанных в проекте. Учитывать небольшие изменения размеров и высот кровли, связанные с неравномерной усадкой сруба по высоте, а также с устройством вентиляционного конька и других конструктивных элементов крыши.
3. Ширина, высота дверных и оконных проемов дана с учетом дверных и оконных коробок. Перед подготовкой оконных и дверных проемов согласовать окончательные размеры, а также высоту подоконников с застройщиком.

Архитектор	Русскоба		
Должность	Фамилия	Подп.	Дата

Фасад А-Е





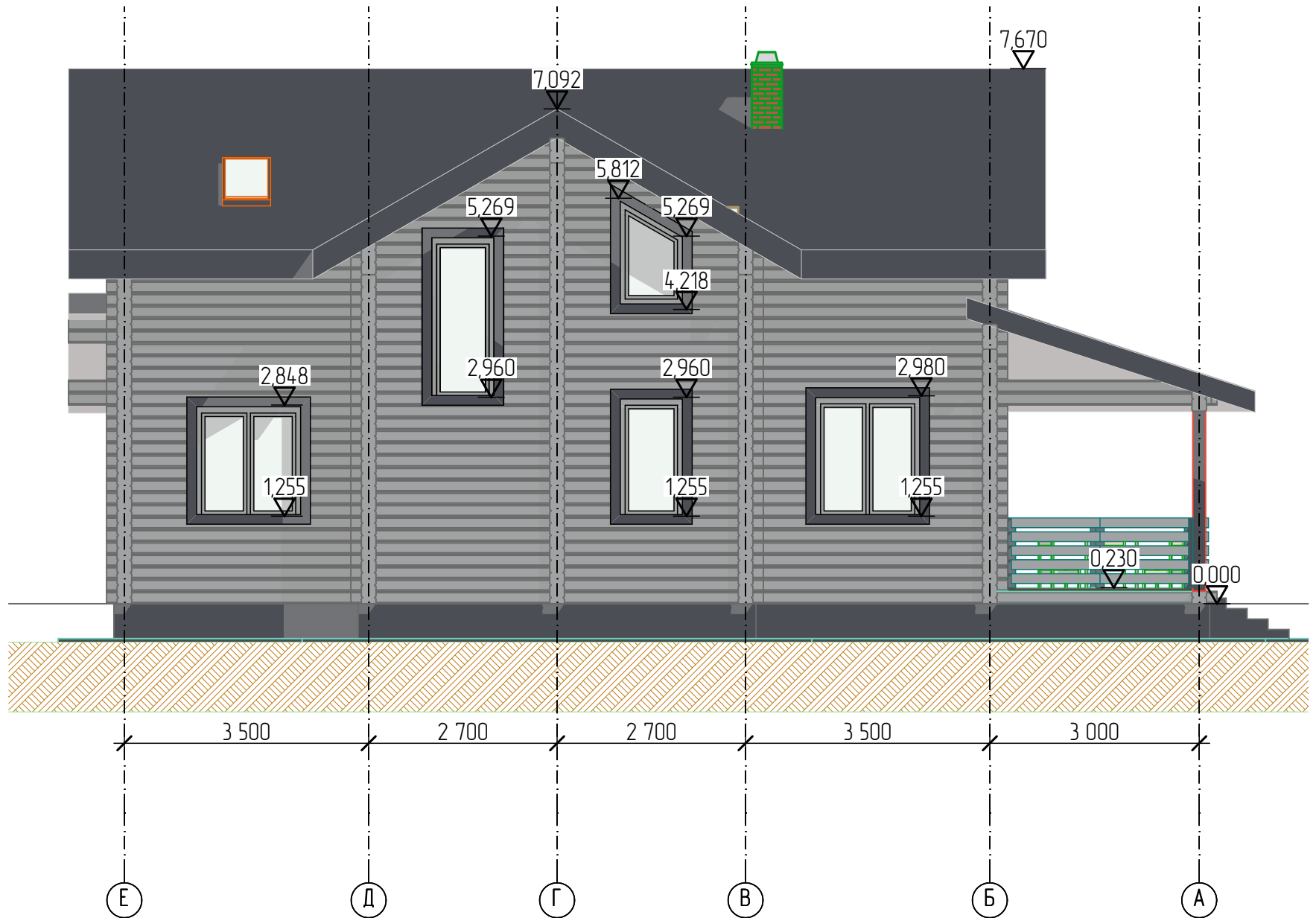
Примечание:

1. За отметку "0" принята отметка низа первого венца сруба.
2. Все высоты дома даны с учетом усадки дома. Реальные высоты сруба, на момент строительства, будут больше высот, указанных в проекте. Учитывать небольшие изменения размеров и высот кровли, связанные с неравномерной усадкой сруба по высоте, а также с устройством вентиляционного конька и других конструктивных элементов крыши.
3. Ширина, высота дверных и оконных проемов дана с учетом дверных и оконных коробок. Перед подготовкой оконных и дверных проемов согласовать окончательные размеры, а также высоту подоконников с застройщиком.

Архитектор	Русскоба		
Должность	Фамилия	Подп.	Дата

Фасад1-8





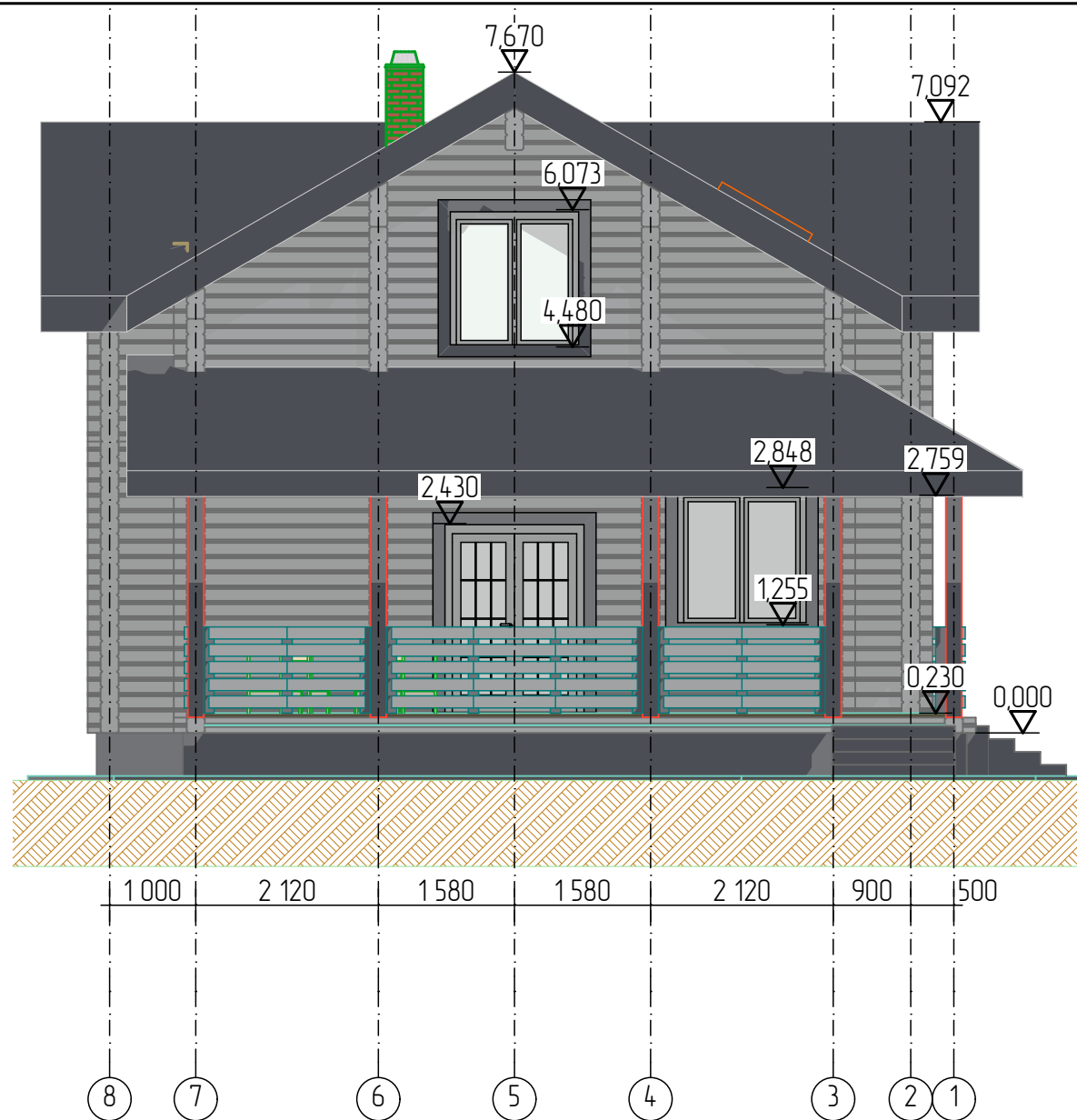
Примечание:

1. За отметку "0" принята отметка низа первого венца сруба.
2. Все высоты дома даны с учетом усадки дома. Реальные высоты сруба, на момент строительства, будут больше высот, указанных в проекте. Учитывать небольшие изменения размеров и высот кровли, связанные с неравномерной усадкой сруба по высоте, а также с устройством вентиляционного конька и других конструктивных элементов крыши.
3. Ширина, высота дверных и оконных проемов дана с учетом дверных и оконных коробок. Перед подготовкой оконных и дверных проемов согласовать окончательные размеры, а также высоту подоконников с застройщиком.

Архитектор	Русскоба		
Должность	Фамилия	Подп.	Дата

Фасад E-A





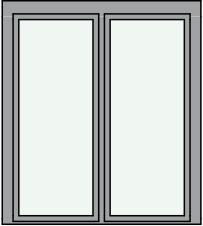
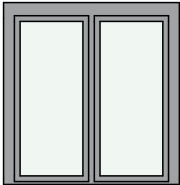
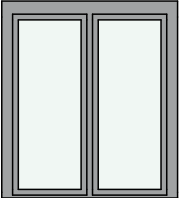
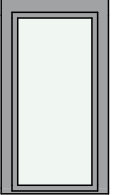
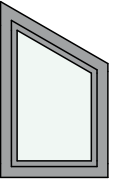
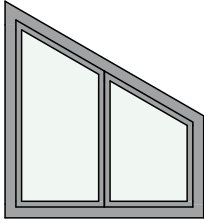
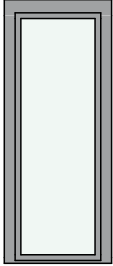
Примечание:

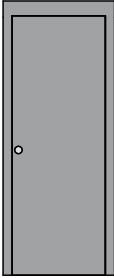
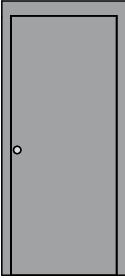
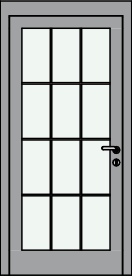
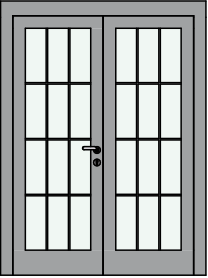
1. За отметку "0" принята отметка низа первого венца сруба.
2. Все высоты дома даны с учетом усадки дома. Реальные высоты сруба, на момент строительства, будут больше высот, указанных в проекте. Учитывать небольшие изменения размеров и высот кровли, связанные с неравномерной усадкой сруба по высоте, а также с устройством вентиляционного конька и других конструктивных элементов крыши.
3. Ширина, высота дверных и оконных проемов дана с учетом дверных и оконных коробок. Перед подготовкой оконных и дверных проемов согласовать окончательные размеры, а также высоту подоконников с застройщиком.

Архитектор	Русскоба		
Должность	Фамилия	Подп.	Дата

Фасад 8-1



Ведомость оконных конструкций							
№	0Б1	0Б2	0Б3	0Б4	0Б5	0Б6	0Б7
Кол-во	4	8	2	4	2	8	4
Размер Ш x В	1 600x1 868	1 400x1 503	1 400x1 635	800x1 615	800x1 400	1 600x1 758	800x2 219
Вид							

Ведомость дверных блоков				
№	ДБ1	ДБ2	ДБ3	ДБ4
Кол-во	2	16	2	2
Размер Ш x В	800x2 100	900x2 100	960x2 100	1 444x2 072
Вид				

Примечание:
Ширина, высота дверных и оконных проемов дана с учетом дверных и оконных обсадных коробок.

Архитектор	Русскоба		
Должность	Фамилия	Подп.	Дата

Ведомость оконных и дверных проемов